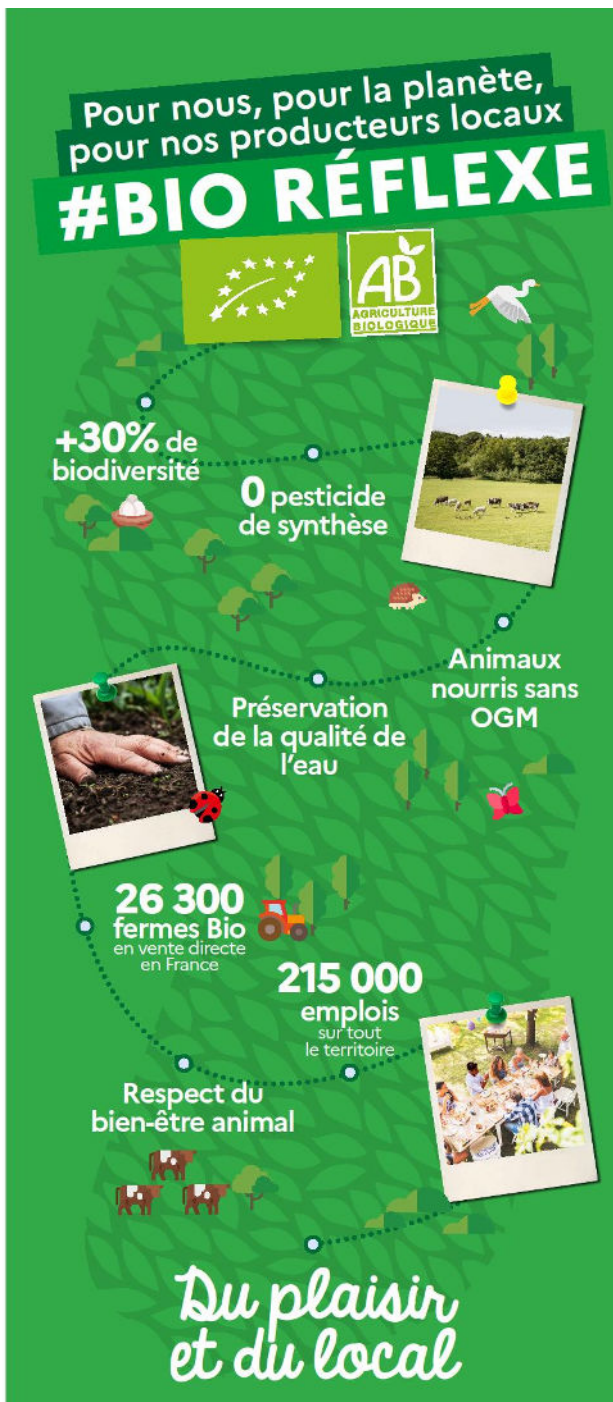


Re-questionner ses choix de consommation pour nous, pour nos producteurs locaux, pour notre environnement.



Pourquoi manger Bio ?

Pour notre santé :

Les végétaux issus de l'agriculture biologique sont plus riches en anti-oxydants, en fibres, en minéraux et vitamines. Les viandes et produits laitiers Bio sont plus riches en Oméga 3. Associés à une forte réduction de l'exposition aux résidus de pesticides, ces aliments réduisent les risques de maladies cardiovasculaires, neurodégénératives et cancer.

Pour l'environnement :

La non-utilisation de pesticides de synthèse et la présence de prairies, de haies, de rotations diversifiées, apportent des abris et des ressources alimentaires variées pour la faune. Aussi, l'agriculture biologique contribue à la préservation de la qualité des eaux des rivières et des nappes phréatiques.

Pour soutenir les producteurs bio du territoire :

La survie des producteurs bio dépend directement des consommateurs. Pas d'achats en Bio = pas de débouchés pour les agriculteurs et donc une remise en question de la viabilité de l'exploitation. En 2022 en Hauts-de-France, la crise alimentaire a conduit à une déconversion de 3% des surfaces en Bio.

Consommer Bio en maîtrisant son budget :

Eviter le gaspillage
 Favoriser le circuit court
 Respecter les saisons
 Préférer le vrac
 Cuisiner les produits bruts
 Être flexitarien (Consommer mieux la viande et cuisiner des légumineuses)

Les actions du Pays de Sources et Vallées en faveur de l'Agriculture Biologique :



- Accompagnement de la restauration collective pour introduire plus de Bio dans les cantines
- Sensibilisation du grand public et des scolaires sur les circuits courts et l'alimentation saine de qualité
- Organisation de réunions techniques agricoles
- Le Pays appartient au Réseau Régional des Territoires Bio, qui regroupe les territoires des Hauts-de-France qui œuvrent pour le développement de la Bio.
- Recensement des producteurs en vente directe (Bio ou non) sur le site saveursdenosvallees60.fr



**Concours des Pratiques Agro-Écologiques
Prairies & Parcours**

Vous êtes éleveur et constatez une richesse floristique dans vos prairies ?

Participer au concours prairies et parcours qui valorise les bonnes pratiques de gestion de l'élevage à l'herbe. Un jury composé d'experts variés analyse les parcelles, et le vainqueur local est sélectionné pour le concours général de Paris !

Renseignements et inscription :
isis.didier@sourcesetvallees.fr
 06.30.09.09.79

