



Édition mars 2023
CHIFFRES 2022

L'agence de l'eau vous informe



POURQUOI DES REDEVANCES ?

Les redevances des agences de l'eau sont des recettes fiscales environnementales perçues auprès de ceux qui utilisent l'eau et qui en altèrent la qualité et la disponibilité (consommateurs, activités économiques).

Les agences de l'eau redistribuent cet argent collecté sous forme d'aides pour améliorer les performances des stations d'épuration, fiabiliser les réseaux d'assainissement et d'eau potable, économiser l'eau, protéger les captages d'eau potable des pollutions, améliorer le fonctionnement naturel des rivières...

Au travers du prix de l'eau, chaque habitant contribue à ces actions au service de l'intérêt commun et de la préservation de l'environnement et du cadre de vie.

LE SAVIEZ-VOUS ?

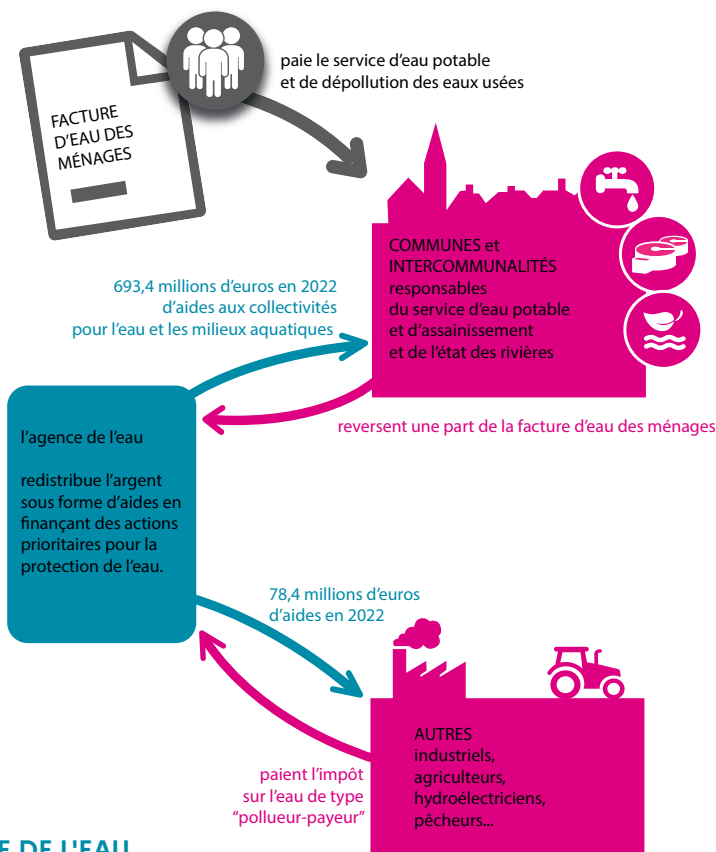
Le prix de l'eau en Seine-Normandie est de 4,19 euros TTC par m³.

Source : agence de l'eau Seine-Normandie - Étude sur le prix de l'eau - 2021

Vous pouvez retrouver le prix de l'eau de votre commune sur : www.services.eaufrance.fr

Les composantes du prix de l'eau :

- le service de distribution de l'eau potable (abonnement, consommation)
 - le service de collecte et de traitement des eaux usées
 - les redevances de l'agence de l'eau
 - les contributions aux organismes publics (OFB, VNF...) et l'éventuelle TVA
- www.services.eaufrance.fr/docs/SISPEA_video.mp4



NOTE D'INFORMATION DE L'AGENCE DE L'EAU

Document à joindre au RPQS - Rapport annuel sur le prix et la qualité du service public de l'eau et de l'assainissement

L'article L.2224-5 du code général des collectivités territoriales, modifié par la loi n°2016-1087 du 8 août 2016 - art.31, impose au **maire ou au président de l'établissement public de coopération intercommunale** l'obligation de présenter à son assemblée délibérante un rapport annuel sur le prix et la qualité du service public (RPOS) destiné notamment à l'information des usagers. Ce rapport est présenté au plus tard dans les neuf mois qui suivent la clôture de l'exercice concerné. Le maire ou le président de l'établissement public de coopération intercommunale y joint la présente note d'information établie chaque année par l'agence de l'eau sur les redevances figurant sur la facture d'eau des abonnés et sur la réalisation de son programme pluriannuel d'intervention. **RPQS > des réponses à vos questions** : <https://www.services.eaufrance.fr/gestion/rpqs/vos-questions>

D'OÙ PROVIENNENT LES REDEVANCES 2022 ?

En 2022, le montant global des redevances (tous usages de l'eau confondus) émises par l'agence de l'eau s'est élevé à plus de 690 millions d'euros dont plus de 424 millions en provenance de la facture d'eau.

Envoyé en préfecture le 26/09/2023

Reçu en préfecture le 26/09/2023

Publié le 26/09/2023

ID : 060-246001077-20230921-21092023_010-DE



recettes / redevances

Qui paie quoi à l'agence de l'eau pour 100 € de redevances en 2022 ?
(valeurs résultant d'un pourcentage pour 100 €)



0,10 €
de redevance de pollution payé par les éleveurs concernés



2,76 €
de redevance de pollution payés par les industriels (y compris réseaux de collecte) et les activités économiques concernés



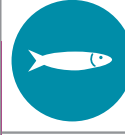
72,89 € de redevance de pollution domestique payés par les abonnés (y compris réseaux de collecte)



8,51 € de redevance de pollutions diffuses payés par les distributeurs de produits phytosanitaires et répercutés sur le prix des produits



100 €
de redevances émises par l'agence de l'eau en 2022



0,12 € de redevance pour la protection du milieu aquatique payé par les pêcheurs



0,50 € de redevance de prélèvement payé par les irrigants



1,05 € de redevance de prélèvement payé par les activités économiques



2,61 € de redevance cynégétique payés par les chasseurs



11,47 € de redevance de prélèvement payés par les collectivités pour l'alimentation en eau

À QUOI SERVENT LES REDEVANCES ?

Grâce à ces redevances, l'agence de l'eau apporte, dans le cadre de son programme d'intervention, des concours financiers (subventions) aux personnes publiques (collectivités territoriales...) ou privées (acteurs industriels, agricoles, associatifs...) qui réalisent des actions ou projets d'intérêt commun au bassin ayant pour finalité la gestion équilibrée des ressources en eau. Ces aides réduisent d'autant l'impact des investissements des collectivités, en particulier, sur le prix de l'eau.

interventions / aides

Comment se répartissent les aides pour la protection des ressources en eau pour 100 € d'aides en 2022 ? (valeurs résultant d'un pourcentage pour 100 € d'aides en 2022)



3,5 € pour la dépollution industrielle



70,7 € aux collectivités pour l'épuration et la gestion des eaux de pluie



5,8 € pour lutter contre les pollutions diffuses et protéger les captages



100 €
d'aides accordées par l'agence de l'eau en 2022



8,1 € aux collectivités pour l'amélioration de la qualité du service d'eau potable



1,3 € pour la gestion quantitative et les économies d'eau



7,4 € principalement aux collectivités pour la préservation de la qualité et la richesse des milieux aquatiques



3,1 € pour l'animation des politiques de l'eau, la sensibilisation aux enjeux de l'eau et la solidarité internationale

ACTIONS AIDÉES

PAR L'AGENCE DE L'EAU SEINE-NORMANDIE

Envoyé en préfecture le 26/09/2023

Reçu en préfecture le 26/09/2023

Publié le 26/09/2023

ID : 060-246001077-20230921-21092023_010-DE

SDAGE 2022-2027 S'LOW

L'année 2022 marque la quatrième année du 11^e programme d'intervention de l'agence de l'eau Seine-Normandie. 3721 projets portés par les collectivités, les entreprises, les agriculteurs et les associations représentent 1,6 milliard d'euros de travaux aidés par l'agence de l'eau, pour 804,5 millions d'euros d'aides.

Des indicateurs annuels permettent de mesurer et suivre les efforts des maîtres d'ouvrage et de l'agence de l'eau en faveur des ressources en eau, des milieux aquatiques et de la biodiversité et pour l'adaptation au changement climatique.

NOMBRE DE BARRAGES
OU SEUILS RENDUS
FRANCHISSABLES POUR LES
POISSONS ET LE TRANSFERT
DES SEDIMENTS

134



POURCENTAGE DU
PROGRAMME CONSACRÉ AU
CHANGEMENT CLIMATIQUE

53 %



NOMBRE DE CAPTAGES
PRIORITAIRES AIDÉS

363



MONTANT (EN MILLIONS D'€)
DES AIDES APPORTÉES AUX
AGRICULTEURS (MAEC, BIO,
PSE)*

16,78



NOMBRE DE KM DE COURS
D'EAU RESTAURÉS

330



NOMBRE D'HECTARES
DE ZONES HUMIDES
ENTRETENUS, RESTAURÉS OU
ACQUIS

4 762



NOMBRE DE STATIONS DE
TRAITEMENT DES EAUX USÉES
AIDÉES QUI RÉPONDENT AUX
OBJECTIFS DU SDAGE

48



MASSE EN KG DE
SUBSTANCES DANGEREUSES
ÉLIMINÉE PAR LES ACTIVITÉS
ÉCONOMIQUES

2 779



* MAEC : mesures agro-environnementales et climatiques / BIO : pour agriculture biologique / PSE : paiement pour services environnementaux

CHANGEMENT CLIMATIQUE

53 % du programme d'intervention de l'agence de l'eau Seine-Normandie est consacré au changement climatique en 2022 :

- solutions fondées sur la nature ;
- gestion et partage de la ressource ;
- économies d'eau ;
- gestion durable des eaux de pluie ;
- études ;
- sensibilisation.

PLAN BAIGNADE

L'objectif du plan baignade, lancé en 2018, est de rendre la Seine baignable dans la perspective des Jeux olympiques et paralympiques à Paris en 2024, et, de façon pérenne. 62 % des travaux prévus ont été engagés par les maîtres d'ouvrage à fin 2022. Ces investissements d'un montant de 729 M€ sont financés par l'agence de l'eau à hauteur de 390 M€ dont 191,4 M€ en 2022.

SDAGE 2022-2027 ET PROGRAMME DE MESURES

Le 23 mars 2022, le comité de bassin Seine-Normandie a adopté le Schéma directeur d'aménagement et de gestion des eaux (SDAGE) 2022-2027 et donné un avis favorable au programme de mesures qui l'accompagne. Les collectivités, acteurs majeurs du SDAGE, sont concernées par un grand nombre de dispositions : <https://bit.ly/collectivites-acteurs-du-sdage>



<https://www.eau-seine-normandie.fr/domaines-d-action/sdage>

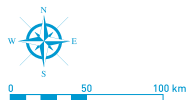
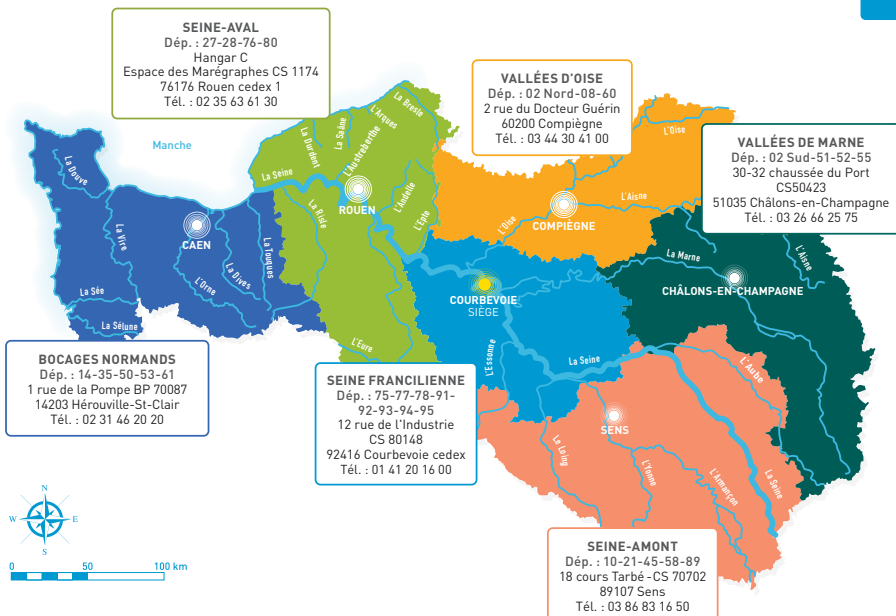
VOS INTERLOCUTEURS

SIÈGE

12 Rue de l'Industrie,
CS 80148
92416 Courbevoie cedex
Tél. : 01 41 20 16 00
seinenormandie.communication@aesn.fr

DIRECTIONS TERRITORIALES

L'organisation de l'agence de l'eau par directions territoriales favorise une intervention adaptée aux besoins spécifiques de chaque territoire.



L'AGENCE DE L'EAU SEINE-NORMANDIE

met en œuvre la politique de l'eau du bassin en finançant les projets des acteurs locaux, grâce à des redevances perçues auprès de l'ensemble des usagers. Ces projets contribuent à améliorer la qualité des ressources en eau, des rivières et des milieux aquatiques.

**ENSEMBLE
DONNONS
VIE À L'EAU**
Agence de l'eau

RESTONS CONNECTÉS SUR

eau-seine-normandie.fr



**RÉPUBLIQUE
FRANÇAISE**
Liberté
Égalité
Fraternité

**AGENCE
eau
seine
NORMANDIE**

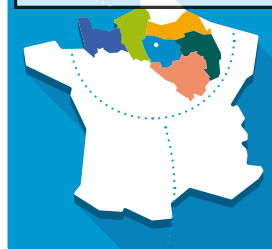
Envoyé en préfecture le 26/09/2023

Reçu en préfecture le 26/09/2023

Publié le 26/09/2023

ID : 060-246001077-20230921-21092023_010-DE

S²LO



L'agence de l'eau Seine-Normandie du Morvan à la Normandie

Le bassin Seine-Normandie couvre près de 100 000 km², soit 18 % du territoire national métropolitain correspondant au bassin de la Seine, de ses affluents et aux bassins côtiers normands. Il concerne 6 régions et 28 départements pour tout ou partie, 8 138 communes et 18,3 millions d'habitants. L'estuaire de la Seine reçoit les rejets de 30 % de la population française et de 25 % de l'industrie nationale. 68 % de l'eau potable provient des nappes souterraines, le reste provenant des fleuves et des rivières. 5 100 captages produisent par an 1 400 millions de m³ d'eau et 2 775 stations d'épuration traitent les eaux usées de plus de 16,5 millions d'habitants.



Retrouvez
la campagne de
communication

[www.lesagencesdeleau.fr/
comprendre-apprendre-agir-pour-leau](http://www.lesagencesdeleau.fr/comprendre-apprendre-agir-pour-leau)

Nouveaux podcasts

→ bit.ly/Podcasts-Eau

